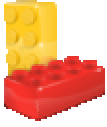


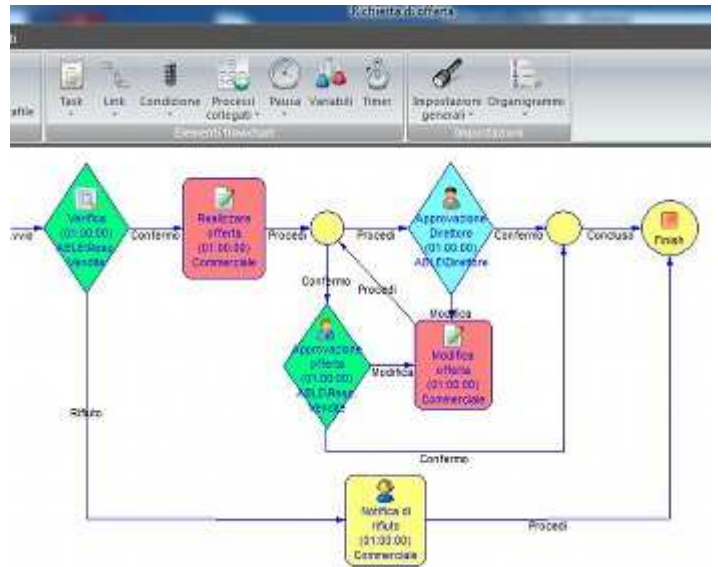
# WORKFLOW



L'impresa è una macchina complessa che va messa a punto costantemente. Se si prova a descrivere che cosa caratterizza una azienda di successo, si scopre presto la sua capacità di differenziare i processi chiave rispetto ai concorrenti, laddove per processo di business si intende un insieme di attività coordinate e supportate da persone, tecnologie e conoscenze; come evadere un ordine, rispondere ad una richiesta del cliente o produrre un nuovo bene di consumo.

Sempre di più il vantaggio competitivo di una azienda dipende dalla sua abilità di eccellere nei processi chiave di business. Dunque nasce la necessità di coordinare il lavoro delle persone, definendo a fronte di un particolare evento, chi deve fare che cosa, con quali strumenti, con quali informazioni, con quali poteri decisionali. ARXivar è lo strumento informatico che consente di coordinare tutto questo.

Con il **workflow designer**, (disegnatore grafico di flowchart), si definiscono le azioni, i tempi, le persone che devono eseguire delle attività, secondo un determinato percorso procedurale. Il workflow di ARXivar consente all'azienda di essere proattiva e semplificare le attività, che arrivano direttamente sulla "scrivania elettronica" di chi deve svolgerle. In modo graduale è possibile gestire uno dopo l'altro i processi più critici e integrarli con l'organizzazione funzionale esistente. Un qualsiasi evento manuale e/ o automatico può scatenare un processo.



L'informatizzazione di un processo aziendale, consente di **stabilire degli standard di lavoro**, il che permette di definire anche i tempi per ogni singola azione. In base a questi tempi è possibile monitorare in modo più efficiente i processi aziendali, poter identificare tempestivamente le criticità e rendere disponibili strumenti per analizzare e gestire l'eccezione a processo in corso. L'informatizzazione dei processi aziendali consente di automatizzare diverse fasi oggi manuali e di ottimizzare i tempi di conclusione delle procedure. Riducendo i tempi di esecuzione dei processi si ottengono benefici in termini di efficacia ed efficienza e dunque una riduzione sensibile dei costi di gestione di tali procedure.

## SEMPLICITÀ D'USO

Una delle caratteristiche più importanti è la semplicità d'uso. Il modellatore di processi di ARXivar permette di essere autonomi nella creazione dei processi. I processi non sono statici ma **dinamici** in quanto l'azienda è in continuo miglioramento e con ARXivar, in pochi secondi, è possibile **adattarli alle rinnovate esigenze aziendali**. Il tutto in totale **autonomia**. Grazie al potente designer è possibile gestire a processo in corso qualunque eccezione che richieda velocità ed elasticità di gestione.

