

Un software globale per il lattiero-caseario

■ Silvia Frontini

Il caseificio gestito totalmente da un unico sistema informativo: fantasia o realtà? La testimonianza della Latteria di Soligo (TV) informatizzata dalla Progetto EDP con il pacchetto globale ITACA

Quelli della Progetto EDP ce la stanno mettendo tutta per risolvere i problemi di gestione nelle industrie lattiero-casearie e, forse unici in Italia, si sono specializzati nell'informatica per latte e caseifici. Attualmente propongono ITACA: un pacchetto informatico per la gestione globale già sperimentato e applicato con successo in diverse realtà produttive. Per esempio presso la rinomata Latteria di Soligo (TV), dove ITACA ha permesso di migliorare e snellire numerose procedure contabili, produttive, logistiche e commerciali. Un unico sistema, flessibile e integrato, che consente di utilizzare e gestire in tempo reale tutti i dati provenienti dai diversi comparti aziendali; un vero e proprio ERP (Enterprise Resource Planning) di settore.

fronti dell'informatizzazione e per tradizione restio alla modernizzazione nella gestione delle funzioni aziendali. Federico Franceschet, perseverante e sicuro dell'utilità dei prodotti offerti dalla Progetto EDP, è riuscito negli anni a convincere numerose aziende lattiero-casearie che l'impiego dei sistemi informativi non significa certo sacrificare la tradizione dei metodi produttivi e che le applicazioni software possono solo giovare all'organizzazione generale di un'industria, così come avviene da sempre in altri settori come per esempio in quello manifatturiero. Vari passaggi precedono la versione attuale del pacchetto, a volte anche obbligati (vedi cambiamenti 2000 ed euro) fino ad arrivare appunto a ITACA. Il nome è significativo sia perché rappresenta l'immagine metaforica del luogo caro e desiderato da raggiungere dopo un lungo viaggio, sia anche perché inteso come punto di partenza in direzione di nuove esperienze; ma ITACA è anche acronimo di Information Technology Aziende Casearie. Si tratta di un sistema informatico modulare, completo e integrabile nelle funzioni azien-

Come nasce l'idea

Non è certo dall'oggi al domani che si elaborano certi progetti, e Federico Franceschet, fondatore della Progetto EDP e ideatore di ITACA possiede un'esperienza più che ventennale nel settore dell'informatica applicata al lattiero-caseario. Nel 1985 decide di passare dal ruolo di responsabile del CED della Trevenlat a quello "imprenditore" e di fondare a Carità di Villorba la Progetto EDP S.r.l. (TV) con l'intento di mettere a disposizione del settore lattiero-caseario l'esperienza professionale maturata. Un settore un po' "difficile", particolarmente chiuso nei con-

fronti dell'informatizzazione e per tradizione restio alla modernizzazione nella gestione delle funzioni aziendali. Federico Franceschet, perseverante e sicuro dell'utilità dei prodotti offerti dalla Progetto EDP, è riuscito negli anni a convincere numerose aziende lattiero-casearie che l'impiego dei sistemi informativi non significa certo sacrificare la tradizione dei metodi produttivi e che le applicazioni software possono solo giovare all'organizzazione generale di un'industria, così come avviene da sempre in altri settori come per esempio in quello manifatturiero. Vari passaggi precedono la versione attuale del pacchetto, a volte anche obbligati (vedi cambiamenti 2000 ed euro) fino ad arrivare appunto a ITACA. Il nome è significativo sia perché rappresenta l'immagine metaforica del luogo caro e desiderato da raggiungere dopo un lungo viaggio, sia anche perché inteso come punto di partenza in direzione di nuove esperienze; ma ITACA è anche acronimo di Information Technology Aziende Casearie. Si tratta di un sistema informatico modulare, completo e integrabile nelle funzioni azien-



La Latteria di Soligo (TV)

dali che mette la fase di conferimento del latte al centro della produzione e di tutte le altre attività dell'industria. Secondo questo schema, l'allevatore conferente non viene più visto come semplice fornitore di materia prima ma come fulcro vitale di tutta l'attività produttiva. Del resto, com'è noto, è proprio dalla qualità del latte in entrata che dipendono poi in gran parte le caratteristiche del prodotto finito; sia esso un formaggio fresco, a media o a lunga stagionatura, oppure latte o yogurt e così via. L'allevamento del bestiame e la raccolta del latte sono anche il punto di partenza della così detta filiera, per i prodotti lattiero-caseari, e quindi devono rappresentare l'inizio di tutte le procedure per garantire la tracciabilità di latte e derivati.

L'applicazione

Un'eccellente esemplificazione dell'applicabilità del sistema ITACA si può trovare presso la Latteria di Soligo (TV). Si tratta di una società cooperativa di lunga tradizione che produce e commercializza più di cento referenze tra cui latte fresco Alta Qualità e a lunga conservazione, latticini, formaggi freschi-molli – la Casatella Trevigiana, per esempio – e stagionati, nonché yogurt e numerosi altri. L'informatizzazione della Latteria di Soligo viene seguita dalla Progetto EDP ormai da parecchio tempo: la grande disponibilità e l'apertura a nuove soluzioni da parte della direzione e del personale interno hanno permesso l'inserimento e l'ottimizzazione di ITACA con un lavoro sinergico tra le due aziende che le ha impegnate per diversi anni. Ma è grazie a questo sforzo comune, rientrante per altro nell'ottica cooperazionale della Latteria Soligo, che la Progetto EDP ha potuto affinare le procedure di ITACA rendendolo un sistema completo, per una gestione veramente globale che prevede l'integrazione di tutte le attività aziendali. Lo dimostra il fatto che un dato inserito nel sistema così concepito può essere recuperato a qualsiasi livello e in qualsiasi momento diventando patrimonio di tutti all'interno dell'azienda, con eliminazio-

Alcuni vantaggi di Itaca

- comparto conferimento e quote completamente integrato nel sistema
- gestione della raccolta latte
- gestione di latte non conforme

NELLA GESTIONE DELLA PRODUZIONE

- pianificazione della produzione
- pianificazione dei fabbisogni
- dichiarazione delle produzioni
- calcolo e monitoraggio delle rese

NELLA GESTIONE DEL MAGAZZINO

- gestione in tempo reale di giacenze e impegni
- movimenti automatici tra magazzini
- calcolo e monitoraggio dei cali peso
- gestione in tempo reale delle doppie unità di misura (es. kg/h² di forme)
- gestione dei lotti a filiera e date di scadenza
- ammassi
- evasione ordini con automazioni esterne/interne

NEL COMMERCIALE

- gestione unità di misura ordine e vendita per cliente
- gestione dei contratti
- gestione dei premi
- gestione delle promozioni e degli omaggi
- gestione dei budget
- gestione tentata vendita
- @-Business (gestione attraverso Internet)

NELLA GESTIONE DEI COSTI

- controllo dei consumi
- tempi di lavorazione
- costi industriali
- contabilità analitica in tempo reale
- tesoreria e affidamento bancario
- analisi statistiche con moderni strumenti di "business intelligence"



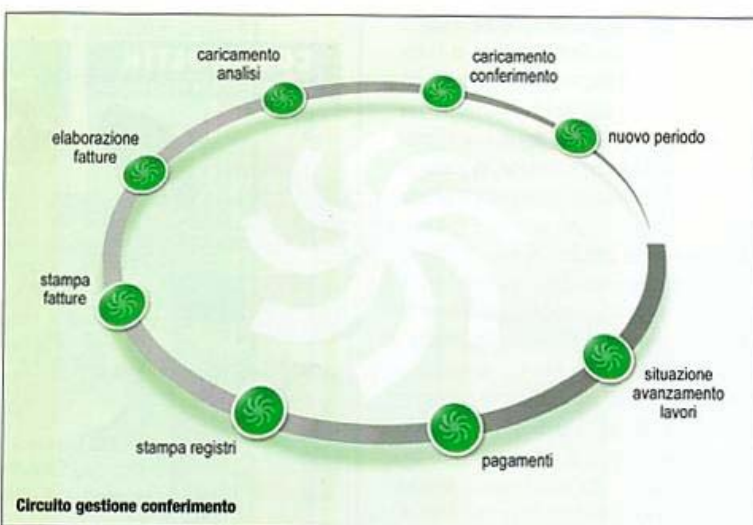
ne dell'inutile ridondanza di inserimento dei dati. Grazie a ITACA, a fine giornata sono di norma disponibili i dati quantitativi su consumi, produzioni e vendite. Attualmente, con il sistema globale, la Latteria di Soligo può agevolmente controllare tutte le funzioni aziendali: di grande attualità è sicuramente la possibilità di effettuare la rintracciabilità dei lotti, ma si può anche avere in tempo reale la situazione del magazzino piuttosto che quella della disponibilità dei prodotti e così via.

La Progetto EDP è in grado di offrire alla clientela un software appositamente studiato per il settore lattiero-caseario, modulare, grazie al quale gli studi di soluzioni a problemi specifici con applicazioni individuali diventano parte integrante del pacchetto base e lo arricchiscono. ITACA non è quindi un progetto puramente teorico ma è nato sul campo con problematiche reali e stimoli provenienti dalla Latteria di Soligo e dagli altri clienti di Progetto EDP. Il software gestionale può essere inserito in una realtà esistente, più o meno informatizzata, integrando quanto già presente (terminali di tentata vendita, di raccolta ordini, sistemi di pesatura, sistemi di confezionamento e così via) e se necessario recuperando e convertendo tutti i dati utili alla gestione dell'Azienda. Una volta attivato, il sistema può essere ampliato in maniera modulare

e le funzioni installate possono essere variate direttamente dallo stesso utilizzatore a seconda delle esigenze. La Latteria di Soligo, per esempio, ha potuto agevolmente integrare nel sistema due nuove unità produttive, attualmente in fase di incorporamento, senza intervento di tecnici esterni. Anche la gestione di tre magazzini decentralizzati recentemente acquisiti è stata messa a sistema senza troppi problemi e in autonomia, semplicemente distribuendo delle risorse di rete già consolidate. Basta creare le tabelle necessarie per codificare il nuovo soggetto nato e attivare la linea di trasmissione dati.

La rintracciabilità dei lotti

La Latteria di Soligo, come ci conferma il dottor Mario Dalla Riva, responsabile marketing, da sempre cerca di avere la massima trasparenza nei confronti dei conferenti, dei clienti e dei consumatori; la società utilizza per le proprie produzioni solo latte proveniente da allevamenti selezionati nelle provincie di Treviso, Venezia e Padova ed è quindi orgogliosa di poter informare il più possibile tutti gli utenti: latte di qualità ottenuto sia grazie a controlli assidui sia per la collaborazione costante e pluriennale di unità produttive conosciute e di fiducia. La massima trasparenza è però ottenibile solo avendo a disposizione tutti i dati di



Qualche domanda al responsabile dei sistemi informativi

L'ingegner Giancarlo Lucchetta è attualmente il Responsabile dei Sistemi Informativi della Latteria di Soligo, inserito in azienda nel 1998, e si è reso protagonista insieme al team tecnico della Progetto EDP della messa in opera di ITACA.

Qual è la situazione in azienda?

Nell'ultimo periodo si è vissuta un'atmosfera di rinnovamento organizzativo che ha portato nuovi stimoli per il miglioramento di tutti i comparti della Latteria, non ultimo il mio. Questo ha sicuramente agevolato l'applicazione di ITACA.

Quali problemi ha dovuto risolvere inizialmente?

Quando sono arrivato in questa società, pur trovando una discreta informatizzazione, ho dovuto intervenire per migliorare e affinare alcune procedure gestionali vitali per la normale operatività dell'azienda. Sistemate le cose basilari, la situazione si è evoluta in senso positivo poiché si è pensato di soddisfare altre esigenze, più complesse, e di passo in passo si è arrivati alla necessità di applicare un sistema di gestione globale, uno strumento che permettesse di interagire con tutte le funzioni dell'azienda: dalla produzione, al commerciale, e fino alle informazioni per il consumatore finale.

Quali sono i miglioramenti più evidenti da quando c'è ITACA?

I miglioramenti nella gestione si sono visti ovunque ma posso fare un esempio piuttosto eloquente che ha dato grandi agevo-

lazioni nel settore commerciale. La Latteria di Soligo gestisce sette depositi decentrati in tutto il Triveneto per i prodotti finiti, da cui dipendono cadauno circa una decina di furgoncini che riforniscono quotidianamente più di cinquemila clienti intervenendo in maniera capillare sul territorio. Il sistema di vendita applicato è quello della tentata vendita, che offre alla clientela il massimo livello di freschezza dei prodotti. Con ITACA ogni sera si riesce ad avere la situazione del venduto della giornata, con dati precisi. Il settore commerciale riesce così a monitorare la situazione in tempo reale e ad avere dei dati statistici da confrontare sia con l'anno precedente sia con il budget e per la pianificazione della produzione. La Latteria di Soligo ha cercato di portare a sistema tutte le funzioni possibili e ciò ha comportato un notevole sforzo iniziale, con investimenti economici e di personale; ma i benefici apprezzabili sono notevoli e compensano di gran lunga i sacrifici fatti. A tutti i livelli sono disponibili dati che possono essere utilizzati a seconda delle esigenze e immediatamente.

E poi cosa state sviluppando ancora?

L'impegno attuale è concentrato nella definizione del sistema di report che troverà certamente in ITACA un valido supporto. Si sta lavorando proprio per offrire un servizio completo anche in questo senso e per avere la disponibilità dei dati sensibili quasi in tempo reale.

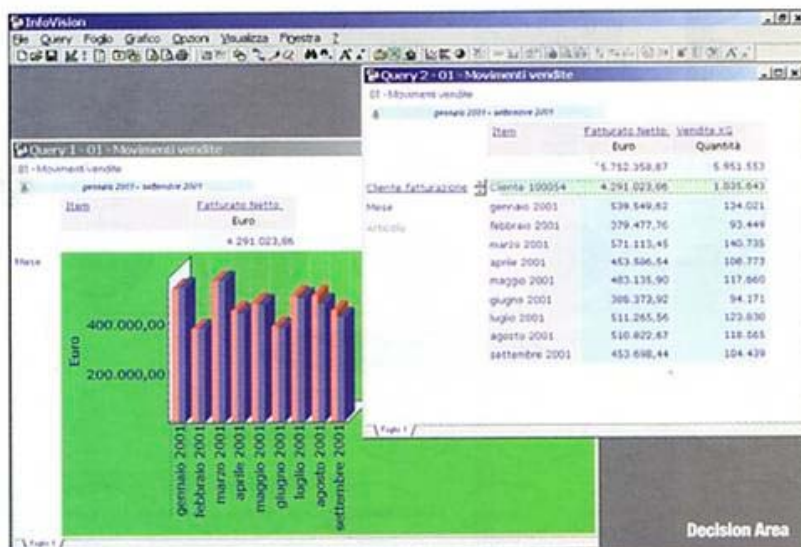
produzione in tempo reale, dati che vanno dal prodotto alla stalla fino al banco di distribuzione. La Latteria di Soligo attua ogni mezzo per poter garantire le migliori caratteristiche di qualità dei propri prodotti, sia sotto il profilo nutrizionale e organolettico che dal punto di vista igienico-sanitario, e di questo devono esserne consapevoli sia i fornitori sia i consumatori.

Sulla base delle considerazioni sopra esposte e in vista del previsto prossimo obbligo normativo sulla tracciabilità dei prodotti alimentari, la Latteria di Soligo grazie alle procedure di ITACA sta gestendo anche questo nuovo aspetto. Il sistema è stato quindi impostato per poter dare al consumatore le maggiori informazioni sull'intera filiera di prodotto. Per il momento i

prodotti della latteria di Soligo inseriti nel progetto di rintracciabilità di filiera sono il latte Alta Qualità e la Casatella Trevigiana i cui dati tecnici (caratteristiche del latte, zona di produzione, giro di raccolta, valori nutrizionali, caratteristiche chimico-fisiche e organolettiche) completati da alcune indicazioni culinarie sono a disposizione di tutti: tramite Internet chiunque può collegarsi al sito www.latteriasoligo.it e, semplicemente selezionando l'icona corrispondente al prodotto acquistato, digitando il codice di rintracciabilità riportato sulla confezione (vedi foto), che corrisponde alla data di scadenza, può avere tali informazioni. La Latteria di Soligo è stata la prima, e attualmente è forse ancora l'unica, ad avere attuato un sistema di informazione on-line di questo genere.

Sviluppi futuri

Per la Latteria di Soligo il prossimo traguardo è quello di automatizzare il più possibile la redazione dei bilanci mensili. Inoltre è previsto l'inserimento dei dati di altri prodotti in internet per la consultazione on-line così co-



Caratteristiche generali di Itaca

ITACA è uno strumento informatico gestionale studiato appositamente per le aziende lattiero casearie e che si può definire:

parametrico poiché il suo funzionamento dipende dall'impostazione di parametri a codice con estremi vantaggi in termini di flessibilità, in modo da poter adattare facilmente il pacchetto alla struttura aziendale

modulare poiché l'azienda può investire solo su alcune funzioni aziendali di base e successivamente inserire eventuali nuovi moduli per gestire altre aree o per acquisizione di nuovi strumenti produttivi o di vendita e così via senza modificare o sostituire il preesistente. La costruzione a moduli è stata pensata proprio per andare incontro alle aziende con lo scopo di permettere l'avvio delle procedure secondo un piano aziendale progressivo, semplificando le operazioni di studio preliminari e consentendo il dilazionamento dei costi

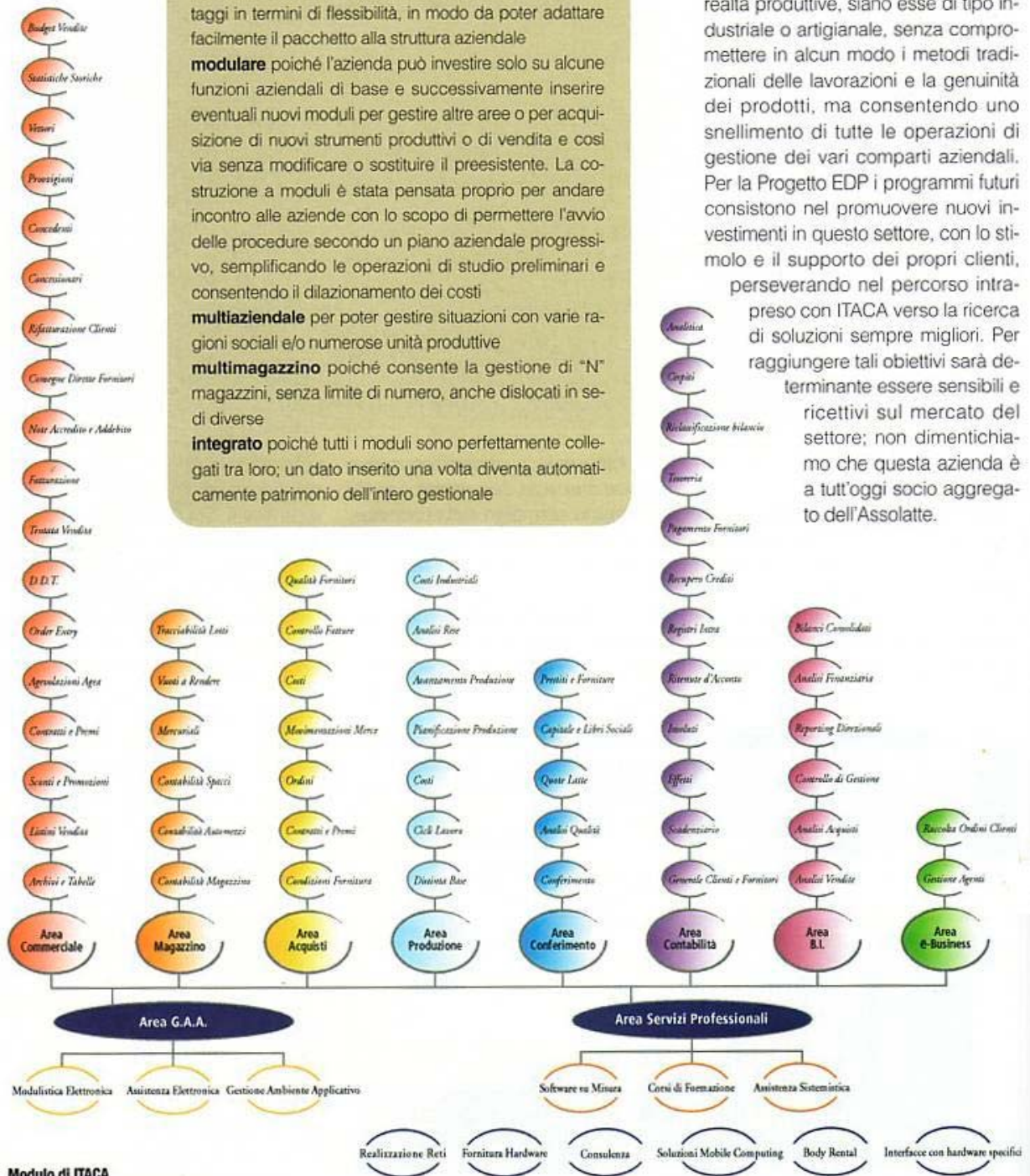
multiaziendale per poter gestire situazioni con varie ragioni sociali e/o numerose unità produttive

multimagazzino poiché consente la gestione di "N" magazzini, senza limite di numero, anche dislocati in sedi diverse

integrato poiché tutti i moduli sono perfettamente collegati tra loro; un dato inserito una volta diventa automaticamente patrimonio dell'intero gestionale

me è stato fatto per il Latte AQ e la Casatella Trevigiana.

La Progetto EDP intende continuare a proporsi come consulente specializzato per il settore lattiero-caseario con vari servizi informatici ma soprattutto con ITACA; questo sistema informatico ben si applica infatti, a tutte le realtà produttive, siano esse di tipo industriale o artigianale, senza compromettere in alcun modo i metodi tradizionali delle lavorazioni e la genuinità dei prodotti, ma consentendo uno snellimento di tutte le operazioni di gestione dei vari comparti aziendali. Per la Progetto EDP i programmi futuri consistono nel promuovere nuovi investimenti in questo settore, con lo stimolo e il supporto dei propri clienti, perseverando nel percorso intrapreso con ITACA verso la ricerca di soluzioni sempre migliori. Per raggiungere tali obiettivi sarà determinante essere sensibili e ricettivi sul mercato del settore; non dimentichiamo che questa azienda è a tutt'oggi socio aggregato dell'Assolatte.



Modulo di ITACA