

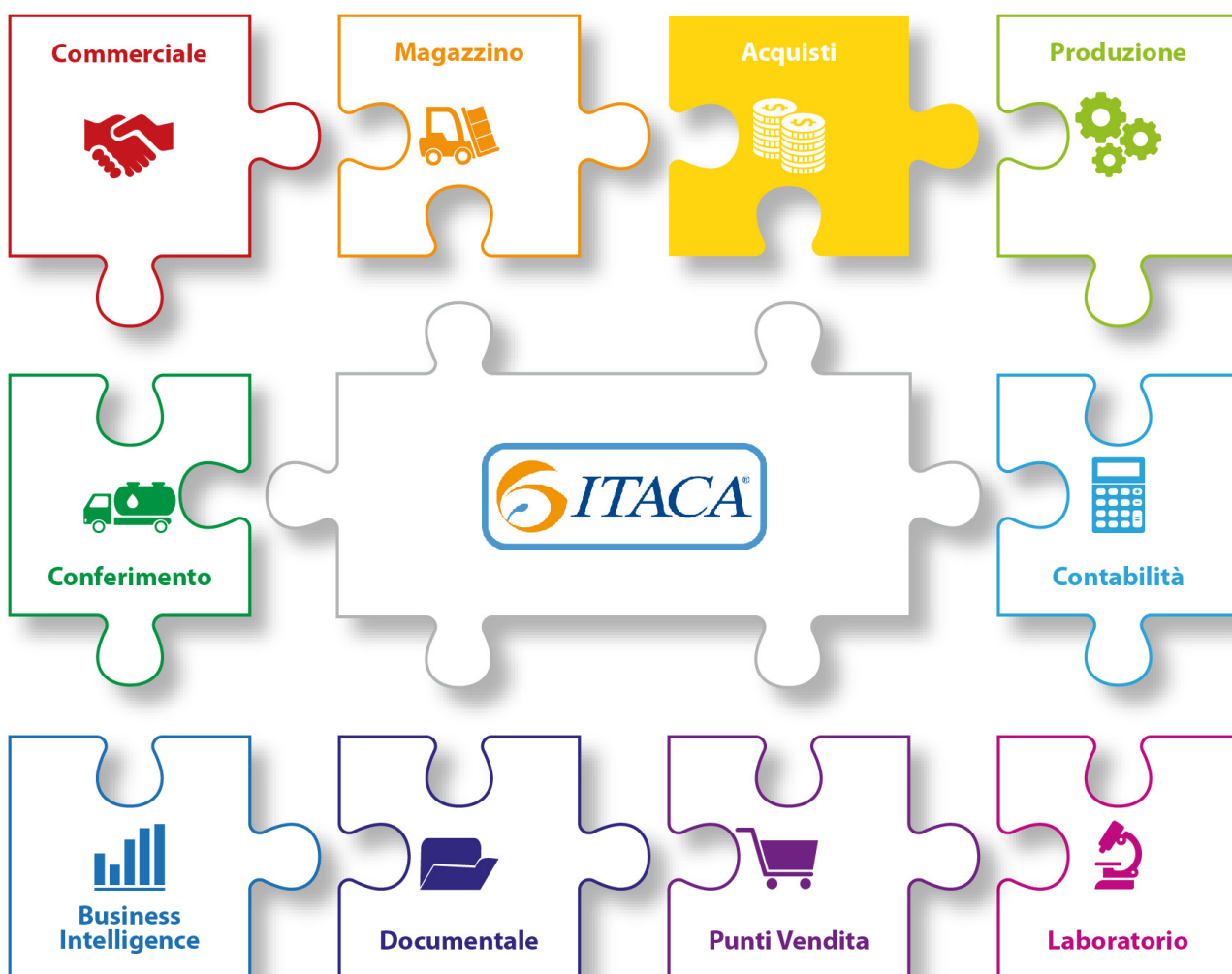


AL VOSTRO FIANCO



PROGETTO EDP
THE SOFTWARE HOUSE

AREA ACQUISTI



ITACA

Information Technology per le Aziende Casearie ed Alimentari

ITACA è un software strutturato su più aree applicative totalmente integrate tra loro.

Area Commerciale	Area Magazzino	Area Acquisti	Area Produzione	Area Conferimento
Modulo Base Vendite	Modulo Base Magazzino	Modulo Base Acquisti	Distinta Base e Costi Aggiuntivi	Modulo Base Conferimento
Vendite Funzioni Avanzate	Magazzino Funzioni Avanzate	Ordini Fornitori	Stagionatura	Raccolta Latte Automatizzata
Contratti e Premi Periodici	Baliatura Stagionatura e Servizi vari C/Terzi	Conto Lavoro	Confezionamento	Gestione del Latte Non Conforme
Assortimenti	Warrant		Piano di Produzione e Schede Lavoro	Trattamento Qualità Latte
Offerte Clienti	Calo Peso		Avanzamento Produzione	Invio Qualità Latte via SMS o EMAIL
Ordini Clienti	Doppia Unità di Misura		Articoli Succedanei	Invio Fatture al Conferente in formato PDF
Raccolta Ordini	Ubicazione Prodotti		Analisi Rese	Cruscotto Ricevimento Latte
Tentata Vendita	Articoli Padre/Figlio		Automazioni	Ricevimento Latte Stabilimenti Remoti
Evasione Ordini in Radio Frequenza	Tracciabilità e Rintracciabilità Lotti Produzione		Costi e Marginalità	Vendita Masse di Latte
Evasione Ordini con Bilance	Assegnazione Lotti da Evadere		Gestione Progetti	Quote Latte Aziendali
Gestione Distinte di Consegna	Placche Caseina			Capitale e Libri Sociali
Documenti Export	Registri Speciali e MIPAAF			Costo Latte
Concessionari e Concedenti				Forniture e Prestiti
Rifatturazione Clienti				Rintracciabilità Lotti Conferito
Statistiche Base				
Document Management				

Area Software Integrativi

Schedatore per JOB

Servizio A.S.P.

Interfaccia Logistica Esterna Automatizzata

Siti WEB e Portali Aziendali

Area Servizi Professionali

Software su Misura

Soluzioni Mobile Computing

Interfacce con Hardware Specifici

Corsi di Formazione

Area Contabilità

Area Business Intelligence

Area Documentale

Area Punti Vendita

Area Laboratorio

Generale, Clienti, Fornitori e IVA

InfoVision

Archiviazione
Dematerializzazione
Ciclo Attivo/Passivo

Scontrino da Touch Screen

Gestione Struttura Prove Analisi

Cespiti

InfoReader

Transfert Files

Pianificazione Attività di Analisi

Intrastat

InfoPublisher

Conservazione Sostitutiva

POS online

Gestione Campioni

Ritenute d'acconto

InfoBusiness Web

Business Process Management (BPM)

POS offline

Contenzioso

Gestione Documentale
Versioning, Fax, Mail

Inventari

Gestione HACCP

Conti Correnti

Export to PDF

Rintracciabilità

Contabilità Analitica

Analisi di Bilancio

Anti Evasione IVA

Trasferimento Dati al Commercialista

Assistenza Tecnica

Firma Digitale

Statistiche

Scadenze prodotti

Gestione Documentale

Assistenza Sistemistica

Consulenza

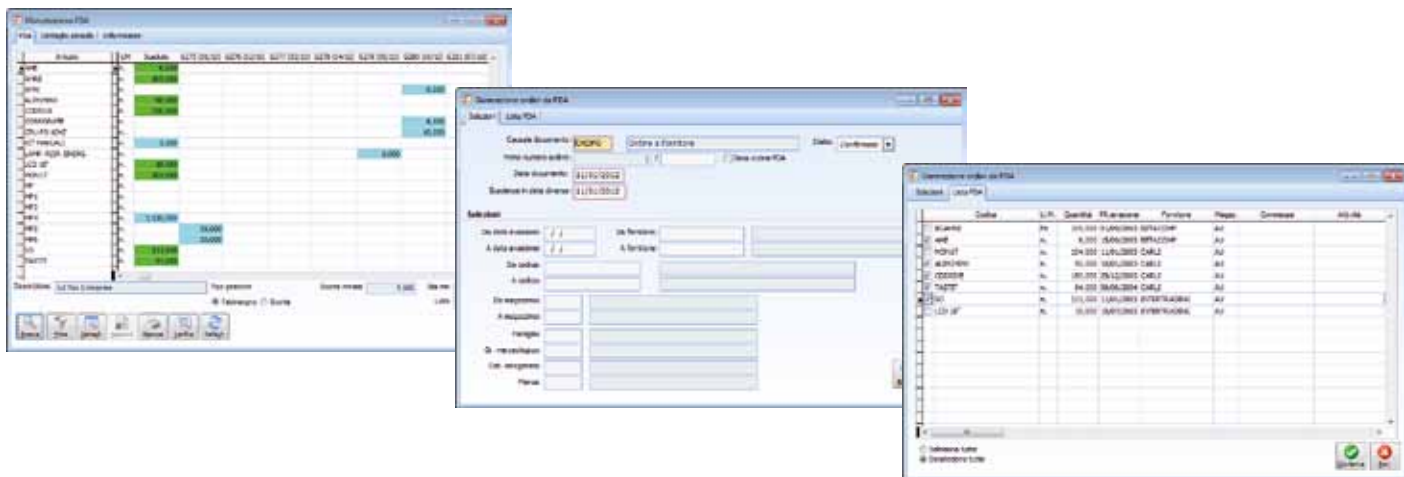
Realizzazione Reti

Fornitura Hardware

Body Rental

Modulo Base Acquisti

Il ciclo acquisti è speculare al ciclo vendite e consente la gestione dei documenti da/verso i vari fornitori dell'azienda. Nel modulo Acquisti è compresa la funzionalità Proposte di Acquisto, che consente di generare automaticamente i riordini a fornitori sulla base dei fabbisogni nel tempo e delle scorte minime. Per ogni articolo si possono impostare listini prezzi e gestire sconti/maggiorazioni. Si possono gestire più fornitori per lo stesso articolo. È inoltre possibile eseguire i controlli sulle fatture fornitori in ingresso.



Ordini Fornitori

Il modulo permette l'inserimento degli Ordini a Fornitore e l'evasione direttamente con una fattura o mediante altri documenti, quali: note di intervento, D.D.T. ecc.

La funzione di Tracciabilità Documenti consente di analizzare la storia di un documento, individuandone l'intero flusso documentale di appartenenza e generando report che tengono monitorati il portafoglio ordini e la disponibilità nel tempo degli articoli.



Conto lavoro

Il modulo comprende la gestione logistica dei lavori eseguibili suddivisi tra i vari terzisti, con la possibilità di generare gli ordini e i D.D.T. di trasferimento dei componenti necessari. Vengono anche affrontate le problematiche di fine lavorazione, con il ritorno del risultato e l'imputazione del D.D.T. di carico del prodotto finito.

