

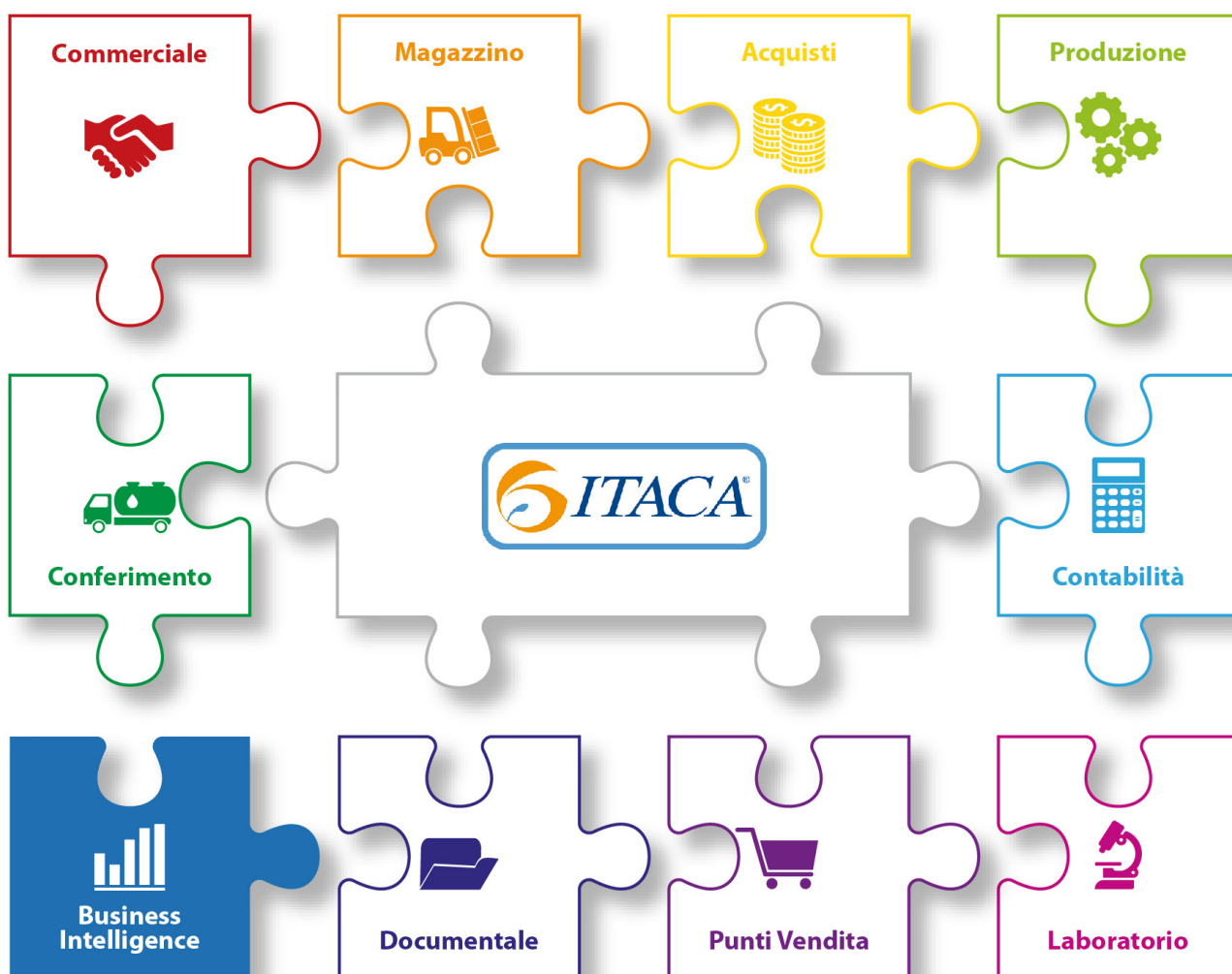


AL VOSTRO FIANCO



**PROGETTO EDP**  
THE SOFTWARE HOUSE

## AREA BUSINESS INTELLIGENCE



Information Technology per le Aziende Casearie ed Alimentari

ITACA è un software strutturato su più aree applicative totalmente integrate tra loro.

Area Commerciale	Area Magazzino	Area Acquisti	Area Produzione	Area Conferimento
Modulo Base Vendite	Modulo Base Magazzino	Modulo Base Acquisti	Distinta Base e Costi Aggiuntivi	Modulo Base Conferimento
Vendite Funzioni Avanzate	Magazzino Funzioni Avanzate	Ordini Fornitori	Stagionatura	Raccolta Latte Automatizzata
Contratti e Premi Periodici	Baliatura Stagionatura e Servizi vari C/Terzi	Conto Lavoro	Confezionamento	Gestione del Latte Non Conforme
Assortimenti	Warrant		Piano di Produzione e Schede Lavoro	Trattamento Qualità Latte
Offerte Clienti	Calo Peso		Avanzamento Produzione	Invio Qualità Latte via SMS o EMAIL
Ordini Clienti	Doppia Unità di Misura		Articoli Succedanei	Invio Fatture al Conferente in formato PDF
Raccolta Ordini	Ubicazione Prodotti		Analisi Rese	Cruscotto Ricevimento Latte
Tentata Vendita	Articoli Padre/Figlio		Automazioni	Ricevimento Latte Stabilimenti Remoti
Evasione Ordini in Radio Frequenza	Tracciabilità e Rintracciabilità Lotti Produzione		Costi e Marginalità	Vendita Masse di Latte
Evasione Ordini con Bilance	Assegnazione Lotti da Evadere		Gestione Progetti	Quote Latte Aziendali
Gestione Distinte di Consegna	Placche Caseina			Capitale e Libri Sociali
Documenti Export	Registri Speciali e MIPAAF			Costo Latte
Concessionari e Concedenti				Forniture e Prestiti
Rifatturazione Clienti				Rintracciabilità Lotti Conferito
Statistiche Base				
Document Management				

**Area Software Integrativi**

Schedatore per JOB

Servizio A.S.P.

Interfaccia Logistica Esterna Automatizzata

Siti WEB e Portali Aziendali

**Area Servizi Professionali**

Software su Misura

Soluzioni Mobile Computing

Interfacce con Hardware Specifici

Corsi di Formazione



### Area Contabilità

### Area Business Intelligence

### Area Documentale

### Area Punti Vendita

### Area Laboratorio

Generale, Clienti, Fornitori e IVA

Cespiti

Intrastat

Ritenute d'acconto

Contenzioso

Conti Correnti

Contabilità Analitica

Analisi di Bilancio

Anti Evasione IVA

Trasferimento Dati al Commercialista

InfoVision

InfoReader

InfoPublisher

InfoBusiness Web

Archiviazione Dematerializzazione Ciclo Attivo/Passivo

Conservazione Sostitutiva

Business Process Management (BPM)

Gestione Documentale Versioning, Fax, Mail

Scontrino da Touch Screen

Transfert Files

POS online

POS offline

Inventari

Export to PDF

Assistenza Tecnica

Scadenze prodotti

Gestione Struttura Prove Analisi

Pianificazione Attività di Analisi

Gestione Campioni

Gestione HACCP

Rintracciabilità

Firma Digitale

Statistiche

Gestione Documentale

Assistenza Sistemistica

Consulenza

Realizzazione Reti

Fornitura Hardware

Body Rental

## Modulo Infovision

È il Modulo principale della suite che permette di eseguire le analisi multidimensionali dei dati. Integra funzionalità di creazione di query, reportistica e analisi. Permette di visualizzare i dati in forma grafica, di generare stampe dettagliate, di condividere analisi tra utenti diversi.

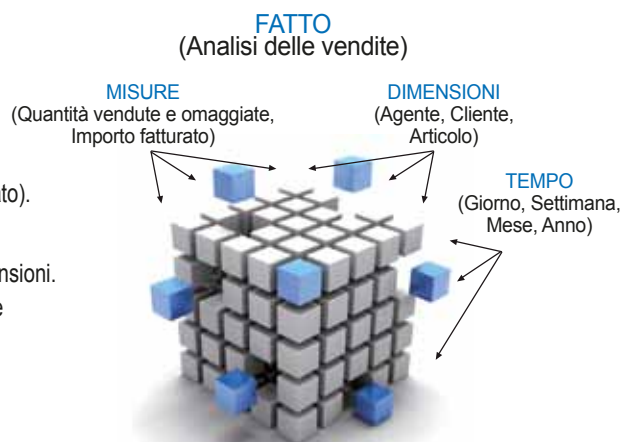
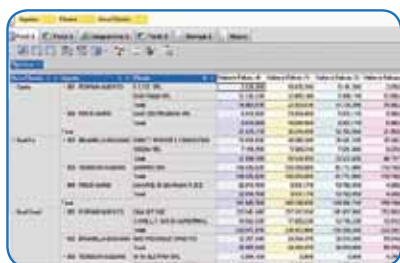
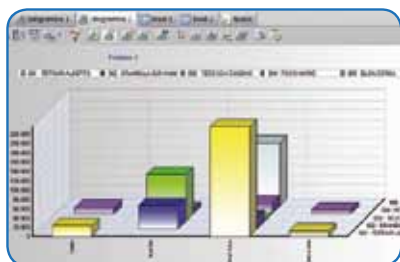
### VISIONE MULTIDIMENSIONALE DEI DATI

Nella rappresentazione dimensionale dei dati i concetti fondamentali sono:

- **Fatti:** collezione di dati sui quali centrare l'analisi (es. analisi vendite).
- **Dimensioni:** insieme di attributi organizzato in opportune gerarchie (es. agente, cliente, articolo).
- **Misure:** unità quantificabili dei dati da analizzare (es. quantità vendite, importo fatturato).
- **Tempo:** è il periodo entro cui analizzare i dati (es. giorno, settimana, mese, anno).

La creazione di una query consiste nella selezione grafica di un insieme di Fatti e Dimensioni.

Il Report è il risultato dell'esecuzione di una query: pacchetti di dati estratti dal database (Misure) secondo le indicazioni fornite dalla query e visualizzabili in diverse modalità.

### ■ INTERFACCIA QUERY DESIGN

**Barra del tempo:** per impostare con un semplice click del mouse fino a 4 periodi confrontabili di analisi.

**Oggetti:** concetti (fatti, dimensioni, formule) disponibili per definire le query.

**Filtri:** parametri applicati a dimensioni e misure per restringere o ampliare il campo di indagine

**Struttura query:** configurazione della visualizzazione dei dati sui diversi assi.

### ■ NAVIGAZIONE NELL'ANALISI IN PIVOT

**Slice and Dice:** permette di spostare tutte le Dimensioni (in colonne, righe, area inattiva) trascinando l'oggetto corrispondente.

**Drill down:** permette di visualizzare il dettaglio.

**Roll up:** permette di visualizzare solo i riepiloghi.

**Formule:** permette di creare formule con le funzionalità di un foglio di calcolo.

**Filtri:** possibilità di restringere o ampliare il campo di indagine.

### ■ NAVIGAZIONE NELL'ANALISI IN GRAFICO

Possibilità di rappresentazione con grafici a torta o ad istogramma, e di salvataggio in varie modalità.

### ■ STAMPA ED ESPORTAZIONE DEI DATI

Stampa dei report su carta completamente configurabile,

Esportazione degli elaborati in formato Excel, Word, Acrobat, Html, ecc.

## Modulo Inforeader

Permette di analizzare in modo dinamico i dati contenuti nei Report anche via Web. Mette a disposizione tutte le funzionalità di reportistica di Infovision, ma non permette la creazione di nuove query sul datawarehouse. Il Modulo è disponibile in diverse versioni, eseguibile stand-alone come un normale applicativo o plug-in (ActiveX®) per sfruttare in ambito web tutte le funzionalità di analisi e reportistica di business intelligence con un'interattività senza pari.

## Modulo Infopublisher

Si occupa della distribuzione dei Report (pacchetti di dati estratti dal database navigabili anche in modalità remota). Fondamentale per la distribuzione di informazioni analizzabili dinamicamente direttamente dai rispettivi destinatari (indirizzi e-mail, destinazioni ftp, cartelle locali o di rete). È un servizio che, in base alle impostazioni, aggiorna i dati contenuti nei report e li inoltra ai rispettivi destinatari.

## Modulo Infobusiness Web

Offre la possibilità di governare tutto il patrimonio delle informazioni aziendali interamente dal Web. Ogni utente avrà accesso alle informazioni di propria competenza e potrà organizzare le proprie analisi in cartelle, generarne di nuove o richiedere l'aggiornamento delle informazioni. Permette di disporre delle funzionalità della suite da ogni luogo, in ogni momento e in tutta sicurezza.